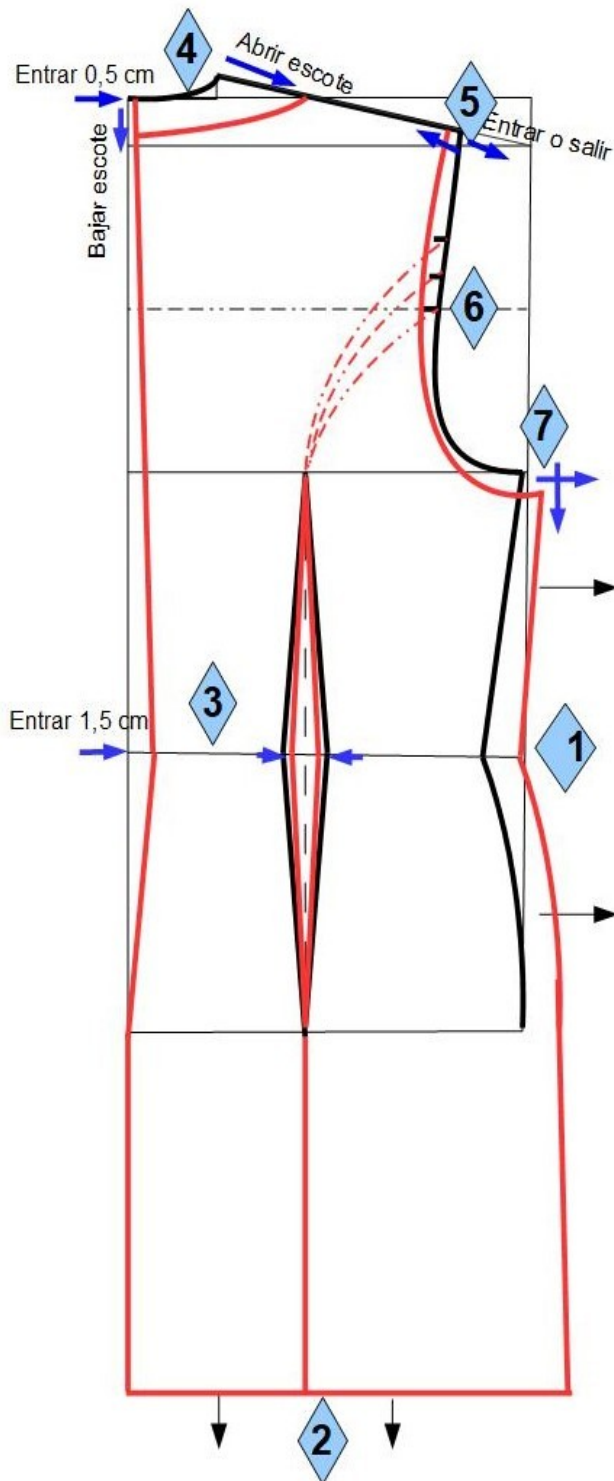


GUÍA DE TRANSFORMACIONES

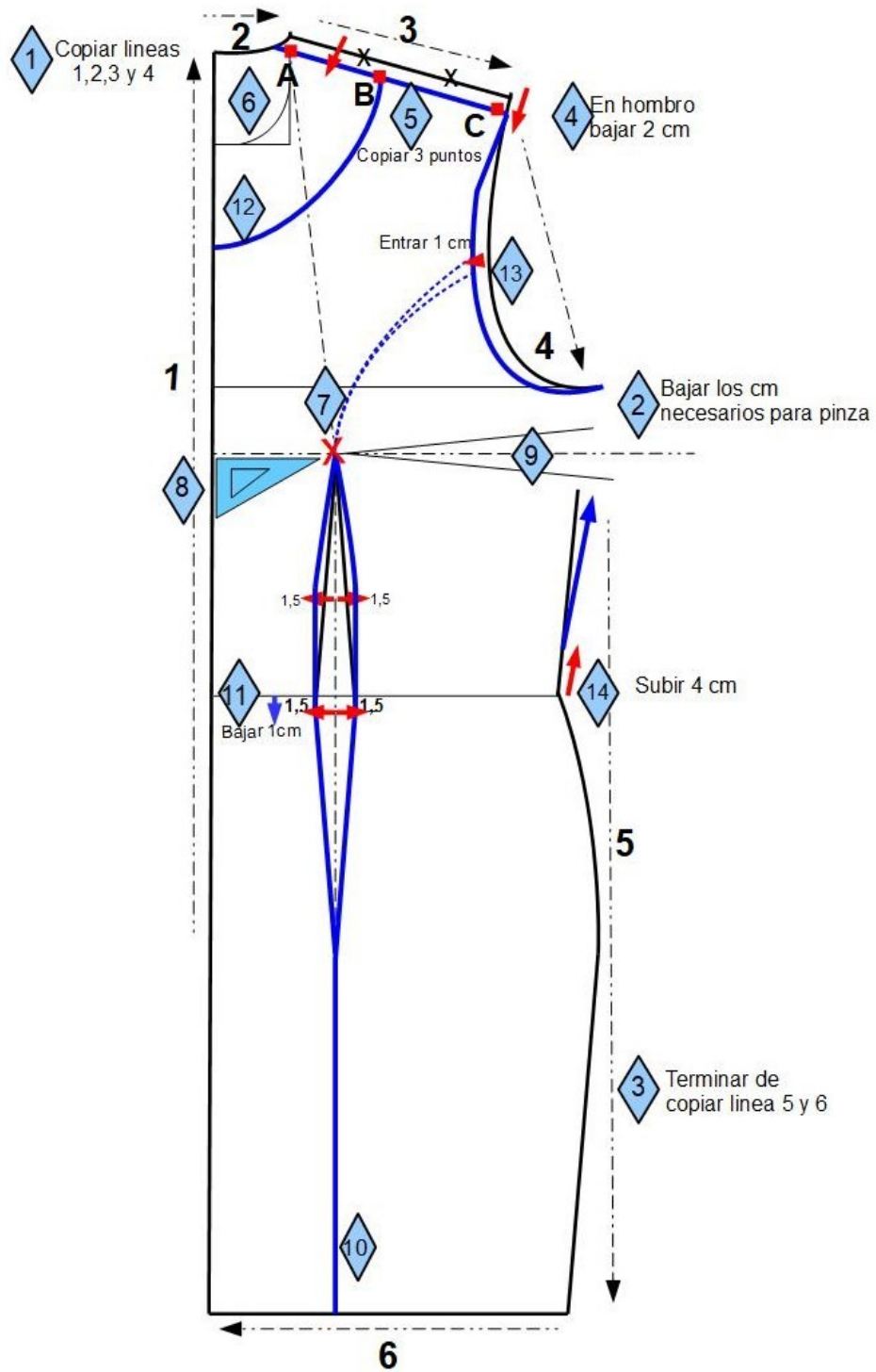
TRANSFORMACIÓN DEL PATRÓN BASE ESPALDA



- 1.-Ancho del cuerpo
- 2.-Largo de la prenda
- 3.-Modificación de entalle
- 4.-Ajuste de escote
- 5.-Ajuste de hombro
- 6.-Ajuste de ancho de espalda
- 7.-Terminación de axila

TRANSFORMACIÓN DEL DELANTERO A PARTIR DE LA ESPALDA YA TRANSFORMADA.

Para transformar el delantero vamos a retocar 14 puntos.



- Paso 1** Copiar líneas 1, 2, 3, y 4.
- Paso 2** En la sisa, bajar los centímetros necesarios según la taza de busto o bajo busto y modelo a realizar.
- Paso 3** Volver a colocar el patrón de espalda desde el punto marcado y terminar de trazar las líneas 5 y 6 señalando la línea de cintura.
- Paso 4** En la línea de hombro bajar de forma paralela 2 cm.
- Paso 5** En la nueva línea de hombro, con el patrón de espalda volver a señalar los 3 puntos: **A** escote base, **B** el nuevo escote y **C** final del hombro y tachar o eliminar la línea anterior.
- Paso 6** Desde el punto **A** dibujar el escote base delantero con el 1/6 de cuello +2 cm.
- Paso 7** Encontrar el punto **X** desde el punto **A**, con las dos medidas tomadas a la persona (altura de busto y mitad de separación de busto)
- Paso 8** Escuadrar el punto **X** hacia el costado haciendo base en la línea media
- Paso 9** Formar la pinza de busto, repartiendo mitad y mitad según los centímetros bajados (tamaño de taza)
- Paso 10** Prolongar la línea de entalle hasta el filo inferior
- Paso 11** En la línea de cintura bajar 1 cm, aplicar ancho de pinza 3 cm y formar pinza de entalle
- Paso 12** Dibujar el nuevo escote según modelo a diseñar
- Paso 13** En la mitad de sisa entrar 1cm y redibujar la sisa delantera
- Paso 14** Cerrar pinza de busto en el costado, siempre de abajo hacia arriba; subir en la línea de cintura 4 cm y unir con el final de la sisa. Una vez corregida la pinza de costado, si va a ir cosida volver a redibujar separándose del punto X unos 3 cm y si se va a desaparecer enviando a otro corte se pegara la pinza para su correspondiente transformación.